



Conception et installation
Industrie, Tertiaire et Hospitalier

La maîtrise des **énergies**
et des **fluides**

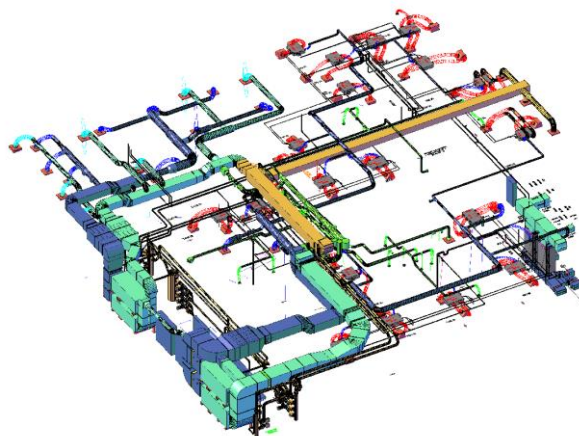
Le fruit de 70 ans d'expérience



TOTAL raffinerie SDC Nord

à Feyzin

Construction du bâtiment de la Salle de contrôle de la zone nord de la Raffinerie de Feyzin



Réalisation de l'installation de climatisation, de chauffage et de ventilation des locaux de la Salle de Contrôle, des locaux électriques, informatique et des bureaux. Réalisation également de la plomberie sanitaire. Supervision informatique de l'installation par EBI de HONEWELL. Conception et réalisation des armoires de la CVC par nos équipes

Montant des travaux : 1 250 000€ HT - Exécution 2008



Production EG par 2 GF TRANE avec aéroréfrigérant en toiture (2x 250Kw)

Traitement des locaux par CTA, armoires informatique, et UTA pour les bureaux,

Maintien de surpression et installation

Architecte: ARCHIGROUPE

Bureau d'étude Fluide : POLLET INGENIERIE

Génie climatique • Génie électrique • Distribution de fluides • Énergies renouvelables

