



**Conception et installation**  
Industrie, Tertiaire et Hospitalier

La maîtrise des **énergies**  
et des **fluides**

*Le fruit de 70 ans d'expérience*



## **Hôtel Ici et La - 69400 VILLEFRANCHE SUR SAONE**

### **Construction d'un hôtel 4\***



*Travaux de CVC, et Plomberie  
Sanitaires en 2012*

*Montant des travaux **1 250 000 € HT***

*Bâtiment hôtelier de **6 700 m<sup>2</sup>**.*

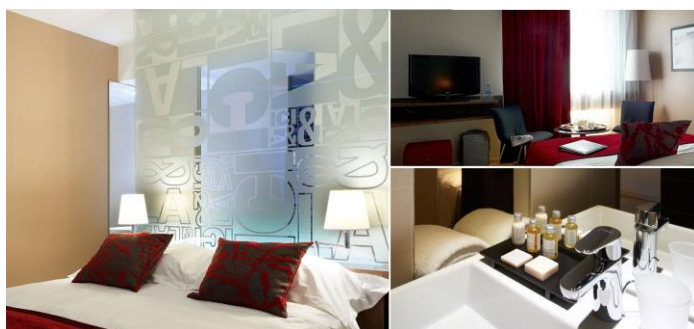


### **Construction d'un Hôtel 4 étoiles constitué de :**

- 78 chambres sur 4 niveaux ;
- un restaurant et sa cuisine ainsi qu'un bar au rez- de-chaussée ;
- 5 salles de réunion au 5<sup>ème</sup> étage ;

### **L'installation de chauffage/climatisation/traitement de l'air est structurée de la façon suivante :**

- une sous station en sous sol ;
- une chaufferie réservée à la production d'eau chaude sanitaire, à la distribution de chauffage et d'eau glacée du bâtiment ;
- un local technique à ciel ouvert en toiture intégrant le groupe de production d'eau glacée ainsi que 4 Centrales de traitement d'air.



*Installation comprenant un Groupe de Production d'Eau Glacée de 180kW, une production de chaleur via le chauffage urbain de 522kW, et la production d'eau chaude sanitaire du bâtiment.*

**Architecte: STUDIO GARDONI**  
**Bureau d'études Fluide: ITEE**

Génie climatique • Génie électrique • Distribution de fluides • Énergies renouvelables