



Conception et installation
Industrie, Tertiaire et Hospitalier

La maîtrise des **énergies**
et des **fluides**

Le fruit de 70 ans d'expérience



FAVRICHON

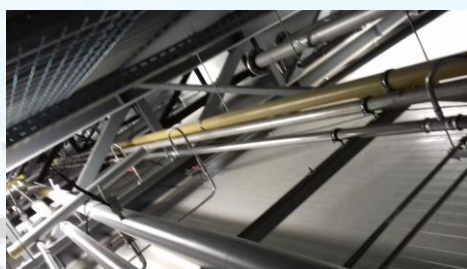
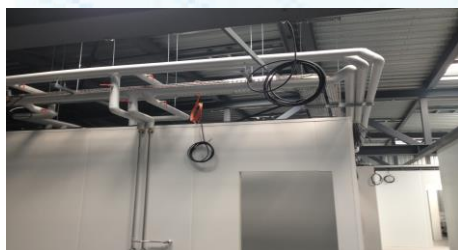
Extension du site de production

Création d'une station de prétraitement des effluents, réalisation des réseaux fluides, raccordement fluides des machines et réalisation de l'installation électrique du bâtiment.

Montant des travaux : 1 400 k€ HT

COURANT FORT / COURANT FAIBLE

- Conception de l'ensemble de l'installation
- Réalisation de l'alimentation process et CVC
- Réalisation de l'éclairage intérieur / extérieur (environ 250 luminaires)
- Réalisation de l'éclairage de secours et de l'ensemble de l'appareillage.
- Fabrication de l'ensemble des armoires.



PLOMBERIE / CVC

- Installation de CTA, de tourelles d'extraction pour l'ensemble des locaux de l'extension.
- Réalisation du réseau d'extraction.
- Installation d'aérotherme.
- Installation de groupe d'Eau Glacée et du réseau de distribution
- Réalisation d'une station de surpression et du réseau de distribution d'air comprimée
- Réalisation des réseaux vapeur, gaz, ECS, évacuation
- Installation des équipements d'hygiène.



STATION DE PRETRAITEMENT DES EFFLUENTS

- Création d'un bassin tampon de 70m³, avec agitateur et aérateur
- Installation d'une station de relevage des effluents
- Réalisation du local de pré traitement.
- Réalisation des liaisons hydrauliques, électriques et de l'appareillage (capteur de débit, ph mètre, enregistreur de données, ...)



B.E. Fluides Maîtrise d'œuvre : CECIA Ingénierie

Génie climatique • Génie électrique • Distribution de fluides • Énergies renouvelables