



**Conception et installation**  
Industrie, Tertiaire et Hospitalier

La maîtrise des **énergies**  
et des **fluides**

*Le fruit de 70 ans d'expérience*



## **Construction du Musée des Confluences de LYON**

Le Musée des Confluences, situé à la pointe du confluent entre le Rhône et la Saône, est un musée de sciences et de société dont la création a été lancée par le Département du Rhône et s'inscrit dans la pratique muséologique contemporaine axée sur la diffusion des savoirs.



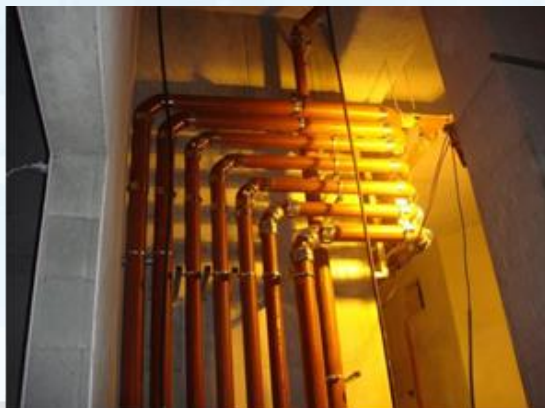
### **Réalisation des travaux de Plomberie Sanitaires**

Comprenant l'alimentation et l'évacuation des locaux sanitaire avec environ 80 WC et 80 lavabos, l'évacuation des eaux pluviales gravitaires avec un réseau de près de 2900 mètres de fontes SMU, soit environ 23 tonnes.

Montant des travaux : 1 400 k€ HT

Ouvrage de 25 000 m<sup>2</sup>

41 mois de travaux



**Maître d'Ouvrage : Département du Rhône**

**Mandataire MO : Groupe SERL**

**Architecte Maîtrise d'œuvre : COOPHIMMELB(L)AU**

Génie climatique • Génie électrique • Distribution de fluides • Énergies renouvelables