



MINISTÈRE DES ARMÉES ESID Lyon
Rénovation de la chaufferie et remise aux normes ICPE
BASE ERIENNE LYON MONTVERDUN à POLEYMIEUX

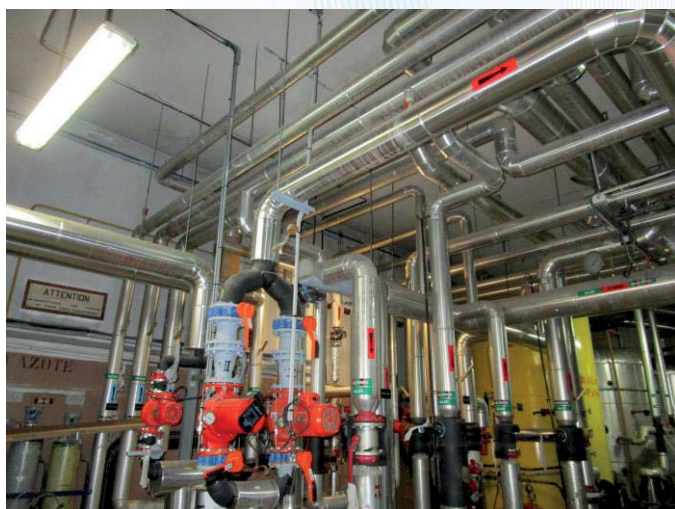
Montant des travaux : 1 329 953 € HT

☞ 46 674 m² de surface chauffée

☞ Puissance totale chaufferie : 8,8 MW

☞ Surface chaufferie collective : 227 m²

☞ 15 sous-stations alimentées depuis la chaufferie dont 3 neuves équipées de ballons de stockage de 1500 (x1) et 2500 L (x2)



6 mois de travaux en site occupé et militaire



Nature des travaux :

- ◆ Fourniture et pose de 4 chaudières acier 3 parcours équipés de brûleurs gaz / puissance unitaire : 1,6 MW – 2,2 MW
- ◆ Fourniture et pose d'1 chaudière gaz pour production ECS / puissance unitaire : 800 kW
- ◆ Création de 3 sous-stations chauffage et ECS bâtés 003, 004 et 005
- ◆ Panoplies hydrauliques / Mise en conformité cheminées / Réseau alimentation gaz et raccordement des chaudières depuis les réservoirs gaz
- ◆ Mise en place d'une GTC / Alimentations et distributions électriques



Maîtrise d'ouvrage /
Maîtrise d'œuvre :