



EHPAD Michel Lamy – 69480 ANSE Remplacement des chaudières

- Remplacement des chaudières BUDERUS par deux chaudières VIESSMANN pour assurer le chauffage des différents bâtiments de l'EHPAD Lamy à Anse

Montant des travaux : 60 971 € HT

Nature des travaux de CHAUFFAGE :

- ◆ Remplacement des chaudières existantes BUDERUS par deux chaudières gaz VIESSMANN
- ◆ Création d'un circuit primaire/secondaire avec échangeur



MOE d'exécution :



INFOS CLES :

- ◆ Puissance chaudières : 180 kW
- ◆ Principe de distribution des réseaux :
 - Départ EF EC BC depuis la chaufferie dédié à la cuisine au RDJ
 - Départ EF EC BC depuis la chaufferie dédié aux bâtiments A et B





EHPAD Michel Lamy – 69480 ANSE ***Remplacement des réseaux EF/ECS/BECS***

- **Réalisation des travaux de plomberie pour remplacement des réseaux EF/ECS et BECS dans les différents bâtiments de l'EHPAD Lamy à Anse**

Montant des travaux de plomberie : 263 153 € HT

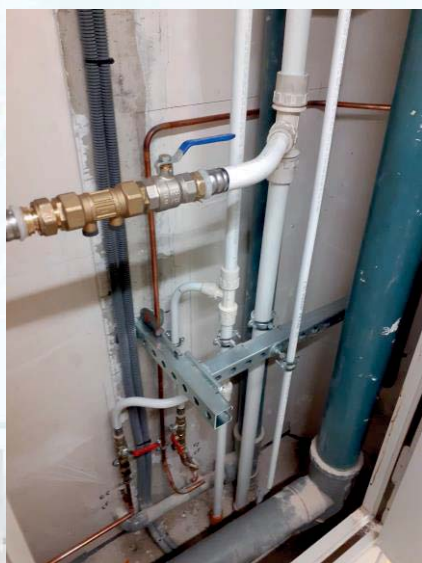
Nature des travaux de PLOMBERIE :

- ◆ Remplacement total des réseaux d'eau froide, ECS et bouclage ECS des bâtiments A, B et cuisine en acier galvanisé (réseaux horizontaux, colonnes, réseaux en chaufferie)
- ◆ Mise en place de vannes de coupure eau froide et de ECS, vannes de réglages de bouclage
- ◆ Remplacement des pompes de circulations à 3 vitesses par des pompes de type électronique à vitesse variable en chaufferie sur les bâtiments A-B et partie cuisine
- ◆ Dépose et évacuation des anciens réseaux
- ◆ Remplacement de l'ensemble des robinets de déclenchement à chasse directe dans les chambres des bâtiments A et B



INFOS CLES :

- ◆ Les réseaux cheminent en aérien dans les niveaux rez-de-cour, RDJ et RDC.
- ◆ Cheminement en vertical des réseaux dans des gaines techniques de chambres (alimentation de 2 chambres depuis une gaine palière en général).
- ◆ Principe de distribution des réseaux :
 - Départ EF EC BC depuis la chaufferie dédié à la cuisine au RDJ
 - Départ EF EC BC depuis la chaufferie dédié aux bâtiments A et B



MOE d'exécution :

